

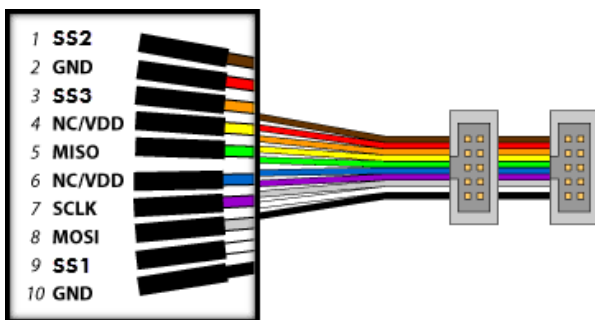
Cheetah(TP280121A) (チーター) 型番: Cheetah 納期: 標準在庫

立野電脳では、Total Phase 代理店として 2005 年から SPI のホスト(マスタ)コントローラ Cheetah の在庫販売、サポート、国内での修理対応を行っています。この製品は、2017 年現在でも ともおすすめの商品です。

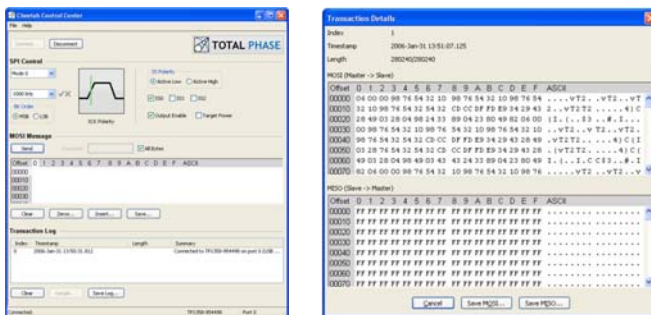
最新デバイスの SPI ポートは高いクロック周波数が設定可能ですが、SPI コントローラによっては、ホスト PC との通信がボトルネックになり、クロック周波数から期待できる速度とは、まったくかけ離れた低スループットでしか通信できないものがあります。Cheetah はこの課題について、ホストとのインターフェースを USB2.0 High Speed で行うことに加え、データ転送中に次のコマンドを受け付けるトランザクションキューイングを行うことで高速、大容量デバイスの制御に対応する性能を発揮します。Cheetah では 40MHz(最高 50MHz まで設定可能)までのクロックの設定ができます。たとえば、Micron(ST Micro)のフラッシュ M25P32 (32Mbits)を 50MHz で読み出した場合、約 1秒で、4Mbytes を読み出すことができます。Cheetah は、USB バスパワー型の小型ユニットに、USB ケーブル、10pin 個別信号線ケーブル、そして、使いやすい Windows アプリケーションがディスクで付属して、購入後すぐに利用できます。ユーザのカスタムアプリ作成用 API も収録しており、Python や LabView でも利用できます。



こんな形状です。  
立野電脳 通常在庫品  
USB ケーブル、ソフト Disc、  
10pin 個別信号線ケーブル含む



USB ケーブルに加え、  
10pin 個別信号線ケーブルが付属。  
これに取り付ける信号クリップ  
(標準在庫)やカスタムケーブルも  
別途受注しています。



使いやすい  
GUI アプリケーション  
Windows, Linux 用両方  
が付属。API を使ってカスタムアプリ  
も作成可能



強力な Flash ROM 用  
ユーティリティも付属。  
新デバイス対応も  
ご相談ください。

お問い合わせは、Total Phase 正規代理店 <http://www.dsp-tdi.com>  
立野電脳株式会社 E-mail: [sales@dsp-tdi.com](mailto:sales@dsp-tdi.com) Tel:0428-77-7000  
〒198-0063 東京都青梅市梅郷 5-955  
立野電脳では SPI に関するトラブル解析や治具作成、  
特殊通信用ツールの作成など受託、  
コンサルティングも行っています。

**立野電脳** EXT営業部  
E-mail : [sales@dsp-tdi.com](mailto:sales@dsp-tdi.com)  
〒198-0063 東京都青梅市梅郷5-955 TEL.0428-77-7000 FAX.0428-77-7010

URL <http://www.dsp-tdi.com/>